



企 / 业 / 每 / 一 / 步 与 / 世 / 界 / 同 / 步

# 重庆两江大地(国际)产业园

Chongqing Liangjiang Dadi (International) Industrial Park

## 重庆两江科技创新型 产业集群高地

CHONGQING LIANGJIANG SCIENCE AND TECHNOLOGY INNOVATION  
INDUSTRIAL CLUSTER HIGHLAND

建面1500-20000m<sup>2</sup> 墅式产业用房  
独栋 | 联排 | 双拼 | 可售 | 可租 | 可定制

中国重庆·两江水土  
CHONGQING CHINA·SHUITU LIANGJIANG

---

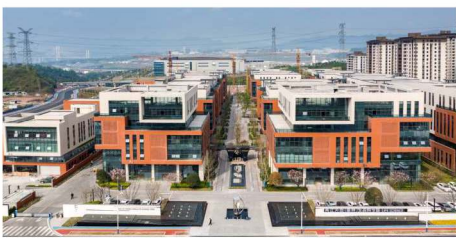
# CHONGQING LIANGJIANG DADI (INTERNATIONAL) INDUSTRIAL PARK

## 重庆两江大地(国际)产业园



重庆大地(国际)产业园位于两江新区水土新城核心区,是市、区、企三方共建重点楼宇产业园,是科技创新型企业发展的重要载体。项目总占地650亩,总规模100万方,现建设运营的大地企业公园和大地(国际)生命科学园已建成60余万方,入驻行业龙头、上市公司、“专精特新”、“小巨人”等科技创新型企业160余家。全面建成后将入驻中外科技创新型企业250余家,达产后产值约300亿元,税收约30亿元,提供就业岗位约1.5万个。

大地企业公园总占地251亩,总建面约32万方,已建成集产业用房、研发中试楼、服务配套设施、总部办公楼等业态为一体的产业综合体,入驻科技创新型企业130余家,初步形成高新技术、战略性新兴产业集群,成为聚集两江水土新城五大支柱产业之一的重要园区。



大地(国际)生命科学园占地400亩,规划面积60余万方,总投资约20亿元,以生态、人文、智慧为理念,打造低密生态型、商务公园型、智慧科技型的专业园区,是重庆市重大建设项目。目前,一期已建成的25万方,已入驻科技创新型领军企业30余家。一、二期全面建成后预计入驻中外科技创新型企业120余家。

---

## 重庆科技创新型 战略性新兴产业聚集高地

致力于打造高端医疗器械智造、生物医药研发、检验检测、智能装备、大数据等企业为主的科技创新型、战略性新兴产业聚集科技园。

## 获得荣誉 Honor

- 中国生物医药最佳园区
- 国家小型微型企业创业创新示范基地
- 中国重庆科创产业基地
- 中国重庆两江新区留学人员创业园孵化中心
- 重庆市重点楼宇产业园
- 两江新区“专精特新”产业园
- 两江新区检测认证特色产业园

## 区位优势 美丽之地 A beautiful place with superior location

重庆两江水土新城是两江新区三大新城之一，是两江新区重要的开发开放平台和“成渝双城经济圈”重要的产业功能区。

### 便捷交通 畅达海内外

- “成渝双城经济圈”发展主轴
- 重庆“一区两群”协同发展区交汇中心
- “铁公水空”多式联运服务带
- “两高、两铁、一轨、一码头”对外大通道
- 180公里“五纵三横”内循环路网
- 项目距地铁6号线刘家院子站50米、距重庆国际博览中心5公里、距重庆江北国际机场15公里、距重庆火车北站25公里、距寸滩保税港区25公里





## 山水之城 生态美丽之地

两江水土新城地处重庆主城北部高端发展带，一半山水一半城。幅员面积118平方公里，城市建设规划面积74平方公里，规划常住人口50万人，是产业和人居同步发展的融合之城。项目周边山水城林景融为一体，江河溪流谷相得益彰。城市发展中轴拥有50余里都市峡谷风光带，全域绿化覆盖率达42%，周边已建成竹溪河公园、思缘公园、云顶山公园、飞马李子坡公园等主题休闲公园群约百余万方，人均绿地面积高达约27.5m<sup>2</sup>。

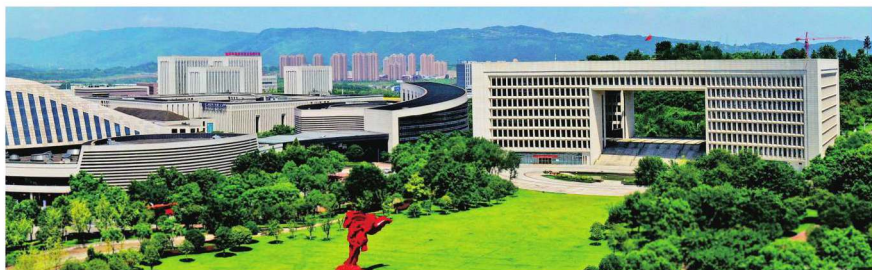


## 创新水土 宜居宜业 Innovate shuitu for living and working

培育形成生命健康、新型显示、大数据、机器人、集成电路等5个支柱型产业。

## 产业聚集 创新氛围浓厚

水土新城已形成先进制造业和现代服务业融合发展模式，已建成西部规模最大、集中度最高的两江水土国际数据港和以京东方为龙头的光电显示集聚区。目前，集聚各级各类研发创新平台76个，世界五百强企业11家、中国五百强企业9家，规上企业131家，高新技术企业124家，科技型企业330家。区域正在加快建设生物医药产业和电子信息产业两个功能区，奋力打造重庆市生物医药创新基地和新型显示特色产业基地。培育了京东方、北大医药、海扶医疗、大地(国际)产业园等产学研基地，形成“龙头带动、企业主导、资源集聚、共建共享”的产业创新体系。



## 宜居宜业 城市价值凸显

高新技术产业引流，40余万财智菁英汇聚于此，奠定了高端居住和消费的圈层基础。目前，项目周边已建成万华麓悦江城、两江曲院风荷、万科四季都会等高品质住宅200余万方，建面单价约13000-20000元/m<sup>2</sup>。商业30万m<sup>2</sup>，项目旁万科四季花城地铁口临街商业旺铺，建面47-132m<sup>2</sup>，首层均价24000元/m<sup>2</sup>，整体均价19000元/m<sup>2</sup>，已形成宜居、宜业、宜游的高品质都市生活区。

出行 Transport	地铁6号线刘家院子站距项目50米，距绕城高速直线500米，周边配套建新能源汽车专属停车场，多路公交车无缝换乘。
商业 Commercial Facilities	五星级云顶大酒店、云中街、煊时代美食城等配套商业30万方，地铁直达中央公园360万方商圈。
住房 Housing	万寿福居、思源精装人才公寓163万方，地铁一站直达，拎包入住。区域已建成高品质住宅200万方，满足多元化居住需求。
教育 Education	拥有双一流大学1所（国科大重庆学院）、市级重点中学2所（西南大学附属中学、江北中学）、小学4所。
医院 Hospitals	已形成公立医院主导的三级医疗卫生服务体系，重庆第九人民医院两江分院在建，规划中的重庆市第六人民医院水土院区即将开建，已建成盈田、润之康等医院。
科研 Scientific Research	集聚高新技术企业124家、科技型企业330家，产学研基地等创新平台76家、博士后工作站10余个。
要素 Essential Factor	能源（水电气）成本以及用工成本远低于东部地区，相当于东部地区的70%-80%。
政策 Policy	两江新区拥有省级行政管理职能和审批权限，一站式审批、并联审批、网站审批，行政效率高。针对入驻企业，享受对应优厚产业扶持政策。
金融 Finance	依托两江股权基金和两江创投基金助推企业快速发展。

★ 对特别重大的关键核心平台项目，采取“一事一议”原则给予扶持  
For particularly important key core platform projects, the principle of "one case, one discussion" is adopted to give support

# 墅式专业园区 可售可租可定制

Villa style professional park can be sold  
rented or customized



## 墅式用房

大地产业深耕产业行业十年，以墅式美学建筑及阔景式园林匠造低密度产业生态空间，为企业定制一企一墅。全开放式布局设计和高标准建设突破传统产业用房概念，独门独院，独立冠名权，树立企业品牌形象。首层层高7.2米，高承重设计，高车位配比，高得房率，LOW-E中空钢化玻璃，270°屋顶花园.....园区配备多功能会议厅、众创咖啡厅，路演阳光草坪，满足企业多维度需求。

## 产品特点



首层层高7.2米，部分双首层设计，自由拓展，利用率高

The first floor is 7.2m high. Some double first floors are designed to expand freely and have high utilization rate.



经典独栋及多拼楼栋楼距开阔，视野极佳

Classic detached and semi-detached office buildings, with wide space between buildings and excellent views.

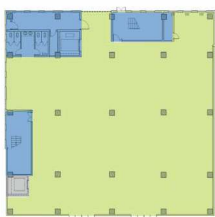


美式红砖外墙，露台，屋顶花园演绎墅级生产与办公空间

American red-brick exterior walls, terraces and roof gardens provide villa-like space for production and office building.

### 独栋户型

Detached House Tapy



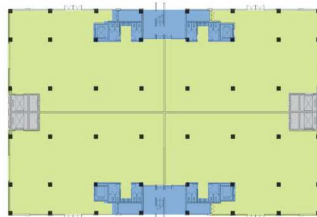
### 双拼户型

Double House Tapy



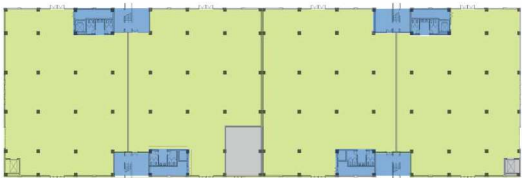
### 四拼户型①

Four-row House Tapy



### 四拼户型②

Four-row House Tapy



面积：约2500m<sup>2</sup>--20000m<sup>2</sup>

层数：5层

层高：1层7.2米

2-3层4.5米

4层4.2米

5层3.3米







效果图

## 规划合理 配置完善

### 01 规划环评 Planning EIA

专业产业园区规划及功能板块布局合理，指导企业环评编制和环保设计建设，满足科技创新型企业用房需求。



### 02 配电及消防配置 Power distribution and fire protection configuration

高标准消防配置，配电可根据企业具体情况增容，满足企业研发、生产多样性需求。



### 03 污水应急处理系统 Sewage emergency treatment system

园区内部规划建设废水应急处理池及废水预处理站，可有效应对防排污风险。





招商电话

023 6823 2666



重庆·两江新区·水土新城·悦复大道

Yuefu Avenue, Shuitu New Sub-Area, Liangjiang New Area, Chongqing

重庆大地生物医药科技产业园发展有限公司  
Chongqing Dadi Biomedical Science and Technology Industrial Park Development Co., Ltd

本宣传品内容仅供宣传,最终以双方签订的正式合同所载内容为依据

The manual is only applicable for publicity and the formal contract signed by both parties shall prevail